



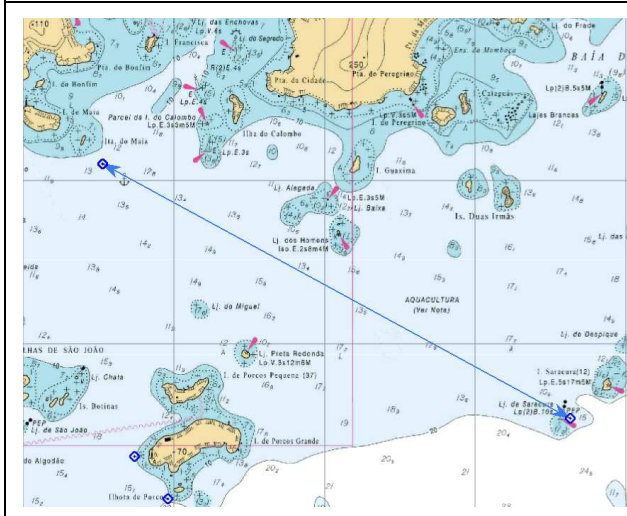
SEMANA DE VELA DE ANGRA DOS REIS

ALTERAÇÃO #1 DAS INSTRUÇÕES DE REGATA

ANEXO-1 PERCURSOS

Alterar o local de partida dos percursos 5 e 6 conforme abaixo:

PERCURSO – 5 (Aproximadamente 6,5 mn)

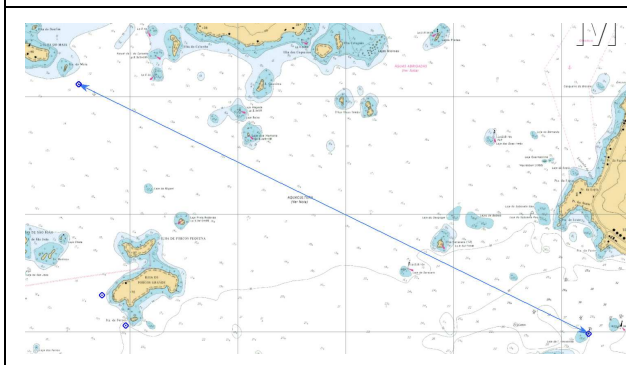


Partida: Proximidades do Parcel da Ilha do Calombo entre CR e Boia Inflável laranja.

- Laje da Saracura por BB

Chegada? No Mesmo local da Partida entre CR e Boia Inflável laranja.

PERCURSO – 6 (Aproximadamente 9.7 mn)



Partida: Proximidades do Parcel da Ilha do Calombo entre CR e Boia Inflável laranja.

- Laje da Ilha de Itacuatiba por BB

Chegada? No Mesmo local da Partida entre CR e Boia Inflável laranja.


Comissão de Regatas

Angra dos Reis, 06/09/2022 15:50